

Provisionsfrei! Neubauwohnung in traumhafter Hanglage am Esslinger Stadtrand

Objekt: 271 | 73732 Esslingen am Neckar/Wiflingshausen
1.048.900,00 €



Daten

Kaufpreis	1.048.900,00 €	Anzahl Zimmer	5,5
Provisionsfrei	Ja	Anzahl Badezimmer	1
PLZ	73732	Anzahl sep. WC	1
Ort	Esslingen am Neckar/ Wiflingshausen	verfügbar	Frühjahr 2020
Objektart	Wohnung	Baujahr	2019
Objekttyp	Erdgeschoss	Befeuerng	Luft/Wasser Wärmepumpe
Nutzungsart	Wohnen	Heizungsart	Zentralheizung, Fußbodenheizung
Vermarktungsart	Kauf	Fahrstuhl	Personenaufzug
ImmoNr	271	Kabel Sat TV	Ja
Baujahr	2019	Stellplätze	1 Freiplatz 1 Garage
Zustand	Erstbezug	Terrasse	Ja
Energieausweis	Bedarfsausweis	Küche	Einbauküche, offene Küche
Endenergiebedarf	18,4 kWh/(m ² *a)	Gäste WC	Ja
Energieausweis gültig bis	01.03.2029	Bad	Fenster, Dusche und Wanne
Baujahr lt. Energieausweis	2019	Wasch/Trockenraum	Ja
wesentlicher Energieträger	Luft/Wasser Wärmepumpe	Unterkellert	Ja
Wohnfläche	ca. 170 m ²		

Objektbeschreibung

Maisonettewohnung im Erdgeschoss eines 4-Familien-Hauses, mit gehobener Ausstattung, bezugsfertig Frühjahr 2020 in Esslinger Toplage mit wunderschöner Aussicht.

Die hochwertige Einbauküche in Hochglanz Design schwarz ist mit Spitzen-Elektrogeräten der Marke Gaggenau komplett ausgestattet.

Da die weiteren Einheiten bereits verkauft sind, steht nur noch diese Wohnung zur Verfügung.

Alle Rollläden und das Garagentor werden elektrisch betrieben.

Behindertengerechte Aufzuganlage vom UG bis DG.

Ausstattung

- Zustand: Erstbezug, gehoben, barrierefrei
- teilweise möbliert
- Einbauküche, offene Küche
- Bad mit Handtuchheizkörper, bodentiefe Dusche, Fenster und Wanne, Bad/WC getrennt, Gäste-WC
- Böden: Fertigparkett, Fliesenboden
- Fußbodenheizung
- Satellitenanschluss
- Kunststofffenster mit Isolierverglasung/Wärmeschutzglas
- elektrische Rollläden
- Personenaufzug
- Sicherheitstechnik: Kamera
- KfW-Effizienzhaus 70
- Terrasse
- Abstellraum
- Hobbyraum
- Kelleranteil
- Wasch-Trockenraum
- Garage
- Stellplatz
- Ausblick: Fernblick

Sonstiges

Maisonette
Erdgeschoss

Der Energieausweis wird bei der Besichtigung unaufgefordert vorgelegt.

Lagebeschreibung

Das Objekt befindet sich oberhalb der Stadt Esslingen in ruhiger Lage im Stadtteil Wiflingshausen. Das naheliegende Erholungsgebiet Schurwald /Jägerhaus bietet umfangreiche Sport- und Freizeitmöglichkeiten.

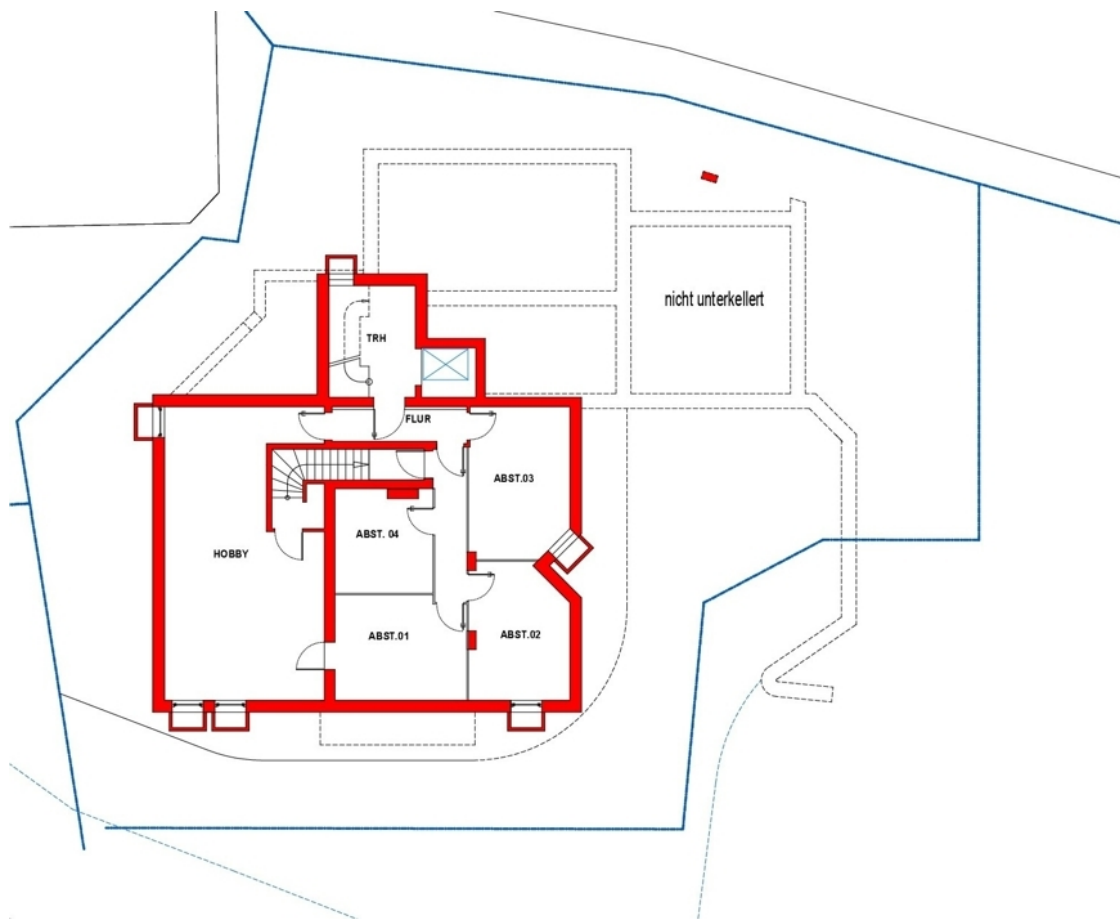


Ansicht



Aussicht

Grundriss



Grundriss UG



Grundriss EG

Ihr Ansprechpartner

Herr Oliver Digel

Ness GmbH

Grünbach 13

73072 Donzdorf

Telefon: 07162-9489136

E-Mail: zentrale@immo24.de

Web: immo24.de

Rechtshinweis

Da wir Objektangaben nicht selbst ermitteln, übernehmen wir hierfür keine Gewähr. Dieses Exposé ist nur für Sie persönlich bestimmt. Eine Weitergabe an Dritte ist an unsere ausdrückliche Zustimmung gebunden und unterbindet nicht unseren Provisionsanspruch bei Zustandekommen eines Vertrages. Alle Gespräche sind über unser Büro zu führen. Bei Zuwiderhandlung behalten wir uns Schadenersatz bis zur Höhe der Provisionsansprüche ausdrücklich vor. Zwischenverkauf ist nicht ausgeschlossen.

Alle Angaben ohne Gewähr. Die Inhalte dieses Exposé stammen vom Anbieter. Für Daten Dritter übernehmen wir keine Haftung. Das Angebot ist nur für Sie bestimmt und darf nicht an Dritte weitergegeben werden. Eine Weitergabe verpflichtet zur Zahlung von Schadenersatz, falls ein Dritter dadurch zum Vertragsabschluss kommt und dieses Angebot provisionspflichtig ist. Die Grunderwerbsteuer, Notar- und Grundbuchkosten sind vom Käufer zu tragen.

Bitte nehmen Sie Kontakt mit uns auf, wenn Sie weitere Fragen zur Immobilie haben oder einen unverbindlichen Besichtigungstermin vereinbaren möchten.

WIDERRUFSBELEHRUNG

Widerrufsrecht

Sie haben das Recht, binnen vierzehn Tagen ohne Angabe von Gründen diesen Vertrag zu widerrufen. Die Widerrufsfrist beträgt vierzehn Tage ab dem Tag des Vertragsabschlusses. Um Ihr Widerrufsrecht auszuüben, müssen Sie uns,

Ness GmbH

Grünbach 13

73072 Donzdorf

Telefon: 071629489136

zentrale@immoness24.de

mittels einer eindeutigen Erklärung (z. B. ein mit der Post versandter Brief oder E-Mail) über Ihren Entschluss, diesen Vertrag zu widerrufen, informieren. Zur Wahrung der Widerrufsfrist reicht es aus, dass Sie die Mitteilung über die Ausübung des Widerrufsrechts vor Ablauf der Widerrufsfrist absenden.

Folgen des Widerrufs

Wenn Sie diesen Vertrag widerrufen, haben wir Ihnen alle Zahlungen, die wir von Ihnen erhalten haben, einschließlich der Lieferkosten (mit Ausnahme der zusätzlichen Kosten, die sich daraus ergeben, dass Sie eine andere Art der Lieferung als die von uns angebotene, günstigste Standardlieferung gewählt haben), unverzüglich und spätestens binnen vierzehn Tagen ab dem Tag zurückzuzahlen, an dem die Mitteilung über Ihren Widerruf dieses Vertrags bei uns eingegangen ist. Für diese Rückzahlung verwenden wir dasselbe Zahlungsmittel, das Sie bei der ursprünglichen Transaktion eingesetzt haben, es sei denn, mit Ihnen wurde ausdrücklich etwas anderes vereinbart; in keinem Fall werden Ihnen wegen dieser Rückzahlung Entgelte berechnet.

Haben Sie verlangt, dass die Dienstleistungen während der Widerrufsfrist beginnen soll, so haben Sie uns einen angemessenen Betrag zu zahlen, der dem Anteil der bis zu dem Zeitpunkt, zu dem Sie uns von der Ausübung des Widerrufsrechts hinsichtlich dieses Vertrags unterrichten, bereits erbrachten Dienstleistungen im Vergleich zum Gesamtumfang der im Vertrag vorgesehenen Dienstleistungen entspricht.

Hinweis auf die Möglichkeit eines vorzeitigen Erlöschens des Widerrufsrechts.

Ihr Widerrufsrecht erlischt, wenn wir unsere Leistung vollständig erbracht haben und mit der Ausführung der Leistung erst begonnen haben, nachdem Sie Ihre ausdrückliche Zustimmung gegeben haben und gleichzeitig Ihre Kenntnis davon bestätigt haben, dass Sie Ihr Widerrufsrecht bei vollständiger Vertragserfüllung durch uns verlieren.