

**Provisionsfrei. 4-Zi-Whg,
Terrasse, kleine Loggia,
Tiefgarage, 2.OG,
Tageslichtbad, Gäste-WC**

Objekt: 265 | 73249 Wernau (Neckar)
446.000,00 €



Daten

Baujahr	2021	verfügbar	Ende Oktober 2021
Befuerung	Luft/Wasser Wärmepumpe	ImmoNr	265
Heizungsart	Fußbodenheizung	PLZ	73249
Fahrradraum	Personenaufzug	Ort	Wernau (Neckar)
Stellplätze	1 Tiefgaragenstell- platz à 17.500,00 € (Kauf)	Kaufpreis	446.000,00 €
Terrasse	Ja	Provisionsfrei	Ja
Fahrradraum	Ja	Objektart	Wohnung
Dachform	Satteldach	Objekttyp	Etagenwohnung
Bauweise	Massiv	Nutzungsart	Wohnen
Küche	offene Küche	Vermarktungsart	Kauf
Gäste WC	Ja	Baujahr	2021
Wasch/Trockenraum	Ja	Zustand	projektiert
Unterkellert	Ja	Energieausweis	Bedarfsausweis
Wohnfläche	ca. 113 m ²	Endenergiebedarf	26,5 kWh/(m ² *a)
Anzahl Zimmer	4	Energieausweis	24.02.2030
Anzahl Badezimmer	1	gültig bis	
		wesentlicher	Luft/Wasser
		Energieträger	Wärmepumpe

Objektbeschreibung

Im 2. Obergeschoß liegt die ca. 112,83 m² große 4-Zimmer-Wohnung (Wohnung 6). Über die Diele kommen Sie links in das Gäste-WC weiter in den Ess/Wohnbereich mit offener Küche, von da geht es weiter auf die Terrasse. Vom Essbereich geht es in das 1. Zimmer weiter über einen Flur zum Tageslichtbad mit Waschbecken, Badewanne, Dusche und WC, und den weiteren zwei Zimmern, eines mit einer kleinen Loggia. Zur Wohnung gehören ein Keller-Abstellraum, ein gemeinschaftlich genutzter Wasch- und Trockenraum und ein gemeinschaftlich genutzter Fahrrad-Abstellraum.

Tiefgaragestellplatz Kaufpreis € 17.500,00

Bezugsfertig ca. Ende Oktober 2021.

Lagebeschreibung

zentrale Lage

Wernau bietet viele Einkaufs- und Sportmöglichkeiten

In Wernau finden Sie Kindergärten, zwei Grundschulen, Betreuung für Grundschul Kinder, eine Verbundschule, eine Realschule und eine Werkrealschule, weiterführende Schulen finden Sie leicht erreichbar in Plochingen und Kirchheim
Banken, Ärzte und Apotheken fußläufig zu erreichen

Sie erreichen:

S-Bahn ca. 100 m entfernt

Auffahrt B10 in ca. 3 Fahrminuten

Autobahn A8 Richtung Stuttgart oder Richtung Ulm in knapp 8 Fahrminuten

Flughafen Stuttgart in ca. 20 Fahrminuten

Kirchheim unter Teck Zentrum in ca. 11 Fahrminuten

Esslingen Zentrum in ca. 20 Fahrminuten

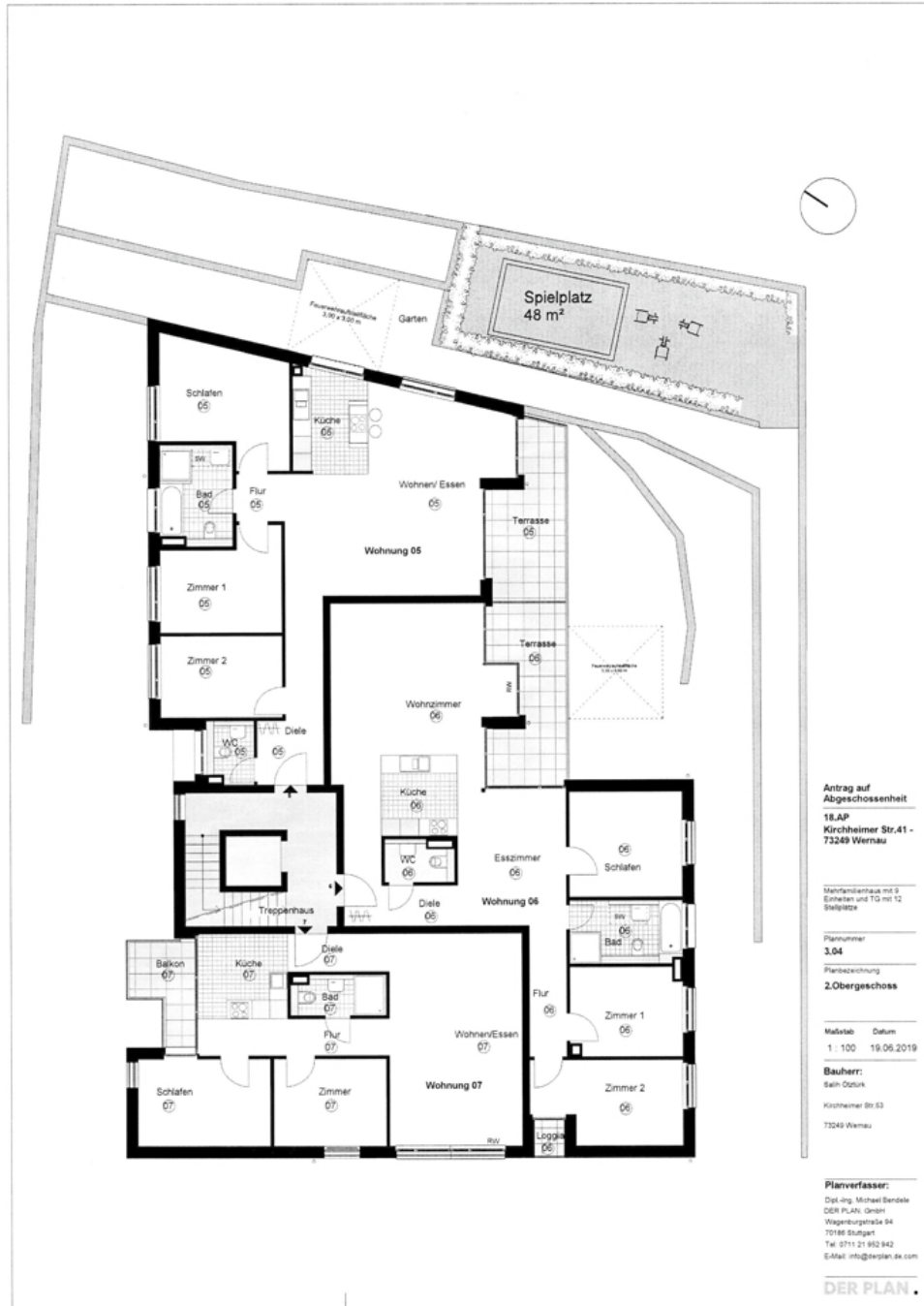
Stuttgart Zentrum in ca. 30 Fahrminuten

Ulm Zentrum in ca. 50 Fahrminuten



Ansicht

Grundriss



Ihr Ansprechpartner

Herr Wolfgang R. Santa
Ness GmbH
Grünbach
73072 Donzdorf

Telefon: 07162 - 9489136

E-Mail: zentrale@immoness24.de

Web: immoness24.de

Rechtshinweis

Da wir Objektangaben nicht selbst ermitteln, übernehmen wir hierfür keine Gewähr. Dieses Exposé ist nur für Sie persönlich bestimmt. Eine Weitergabe an Dritte ist an unsere ausdrückliche Zustimmung gebunden und unterbindet nicht unseren Provisionsanspruch bei Zustandekommen eines Vertrages. Alle Gespräche sind über unser Büro zu führen. Bei Zuwiderhandlung behalten wir uns Schadenersatz bis zur Höhe der Provisionsansprüche ausdrücklich vor. Zwischenverkauf ist nicht ausgeschlossen.

Alle Angaben ohne Gewähr. Die Inhalte dieses Exposé stammen vom Anbieter. Für Daten Dritter übernehmen wir keine Haftung. Das Angebot ist nur für Sie bestimmt und darf nicht an Dritte weitergegeben werden. Eine Weitergabe verpflichtet zur Zahlung von Schadenersatz, falls ein Dritter dadurch zum Vertragsabschluss kommt und dieses Angebot provisionspflichtig ist. Die Grunderwerbsteuer, Notar- und Grundbuchkosten sind vom Käufer zu tragen.

Bitte nehmen Sie Kontakt mit uns auf, wenn Sie weitere Fragen zur Immobilie haben oder einen unverbindlichen Besichtigungstermin vereinbaren möchten.

WIDERRUFSBELEHRUNG

Widerrufsrecht

Sie haben das Recht, binnen vierzehn Tagen ohne Angabe von Gründen diesen Vertrag zu widerrufen. Die Widerrufsfrist beträgt vierzehn Tage ab dem Tag des Vertragsabschlusses. Um Ihr Widerrufsrecht auszuüben, müssen Sie uns,

Ness GmbH

Grünbach 13

73072 Donzdorf

Telefon: 071629489136

zentrale@immoness24.de

mittels einer eindeutigen Erklärung (z. B. ein mit der Post versandter Brief oder E-Mail) über Ihren Entschluss, diesen Vertrag zu widerrufen, informieren. Zur Wahrung der Widerrufsfrist reicht es aus, dass Sie die Mitteilung über die Ausübung des Widerrufsrechts vor Ablauf der Widerrufsfrist absenden.

Folgen des Widerrufs

Wenn Sie diesen Vertrag widerrufen, haben wir Ihnen alle Zahlungen, die wir von Ihnen erhalten haben, einschließlich der Lieferkosten (mit Ausnahme der zusätzlichen Kosten, die sich daraus ergeben, dass Sie eine andere Art der Lieferung als die von uns angebotene, günstigste Standardlieferung gewählt haben), unverzüglich und spätestens binnen vierzehn Tagen ab dem Tag zurückzuzahlen, an dem die Mitteilung über Ihren Widerruf dieses Vertrags bei uns eingegangen ist. Für diese Rückzahlung verwenden wir dasselbe Zahlungsmittel, das Sie bei der ursprünglichen Transaktion eingesetzt haben, es sei denn, mit Ihnen wurde ausdrücklich etwas anderes vereinbart; in keinem Fall werden Ihnen wegen dieser Rückzahlung Entgelte berechnet.

Haben Sie verlangt, dass die Dienstleistungen während der Widerrufsfrist beginnen soll, so haben Sie uns einen angemessenen Betrag zu zahlen, der dem Anteil der bis zu dem Zeitpunkt, zu dem Sie uns von der Ausübung des Widerrufsrechts hinsichtlich dieses Vertrags unterrichten, bereits erbrachten Dienstleistungen im Vergleich zum Gesamtumfang der im Vertrag vorgesehenen Dienstleistungen entspricht.

Hinweis auf die Möglichkeit eines vorzeitigen Erlöschens des Widerrufsrechts.

Ihr Widerrufsrecht erlischt, wenn wir unsere Leistung vollständig erbracht haben und mit der Ausführung der Leistung erst begonnen haben, nachdem Sie Ihre ausdrückliche Zustimmung gegeben haben und gleichzeitig Ihre Kenntnis davon bestätigt haben, dass Sie Ihr Widerrufsrecht bei vollständiger Vertragserfüllung durch uns verlieren.