

Immoness24.de **DHH für die große Familie** **mit Garten**

Objekt: 225 | 73467 Kirchheim am Ries
275.000,00 €



Daten

Baujahr	2006	verfügbar	nach Vereinbarung
Befeuerung	Gas	ImmoNr	225
Heizungsart	Zentralheizung	PLZ	73467
Stellplätze	1 Freiplatz 1 Garage	Ort	Kirchheim am Ries
Terrasse	Ja	Kaufpreis	275.000,00 €
Garten	Ja	Käuferprovision inkl. MwSt.	4,76 %
Dachboden	Ja	Objektart	Haus
Küche	Einbauküche	Objekttyp	Doppelhaushälfte
Gäste WC	Ja	Nutzungsart	Wohnen
Bad	Fenster, Dusche, Eckbadewanne	Vermarktungsart	Kauf
Unterkellert	Nein	Zustand	Gepflegt
Wohnfläche	ca. 135 m ²	Energieausweis	Verbrauchsausweis
Anzahl Zimmer	5	Endenergieverbrauch	66 kWh/(m ² *a)
Anzahl Schlafzimmer	4	Energieausweis gültig bis	05.09.2029
Anzahl Badezimmer	2	Baujahr lt.	2006
Grundstücksgröße	ca. 389 m ²	Energieausweis wesentlicher Energieträger	Gas
Anzahl sep. WC	1		

Objektbeschreibung

Diese DHH wurde 2006 als Fertighaus auf einem ca. 389 m² großem Grundstück erbaut. Die Wohnfläche beträgt ca. 135 m² die sich auf zwei Ebenen aufteilen.

Im EG finden Sie eine geräumige EBK, ein großes Wohn- und Esszimmer, ein Schlafzimmer und ein kleines Badezimmer mit Dusche und Fenster. Hier befindet sich auch der Anschluss für die Waschmaschine.

Über das Wohn- und Esszimmer gelangen Sie auf die Terrasse und in den Garten mit Gartenhaus. Hier sind Ihrer Phantasie fast keine Grenzen gesetzt, Sie können alles noch frei gestalten und erweitern.

Im EG finden Sie außerdem noch einen Abstellraum und den Technikraum.

Das Gebäude ist nicht unterkellert.

Im DG befinden sich 3 weitere Räume, die als Kinderzimmer oder auch Büro genutzt werden kann, ein Badezimmer mit Eckbadewanne, Dusche, Fenster und WC und einen kleineren Abstellraum.

Im DG müssen die Böden und Türen erneuert werden.

Eine Bühne dient als zusätzlicher Stauraum.

Zu dem Haus gehört eine Garage und ein Stellplatz.

Ausstattung

- EBK
- Böden: Fliesen und Laminat, im DG müssen die Böden und Türen erneuert werden
- Gasheizung
- Fenster: Kunststoff-Doppelverglasung

Sonstiges

Energieausweis wird bei der Besichtigung unaufgefordert vorgelegt.

Lagebeschreibung

Ruhige Ortsrandlage.

Alle Güter des täglichen Bedarfes vorhanden, Ärzte, Apotheken, Kindergärten und Schulen im Ort.

Gute Verkehrsanbindungen.



Küche



Wohnzimmer



Schlafzimmer EG



Flur



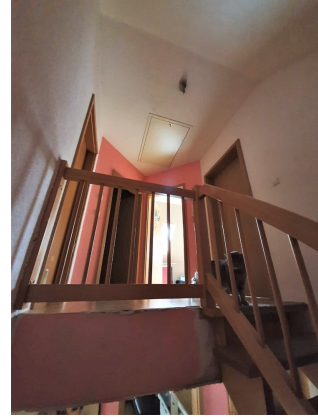
Flur



Abstellraum EG



Heizung EG



Treppe zum DG



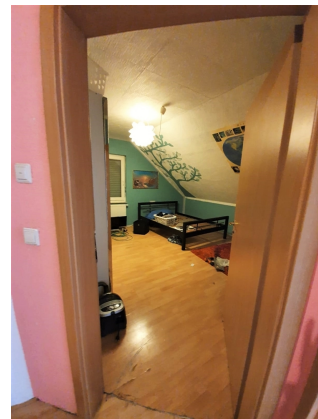
Badezimmer DG



Badezimmer DG



Zimmer DG



Zimmer DG

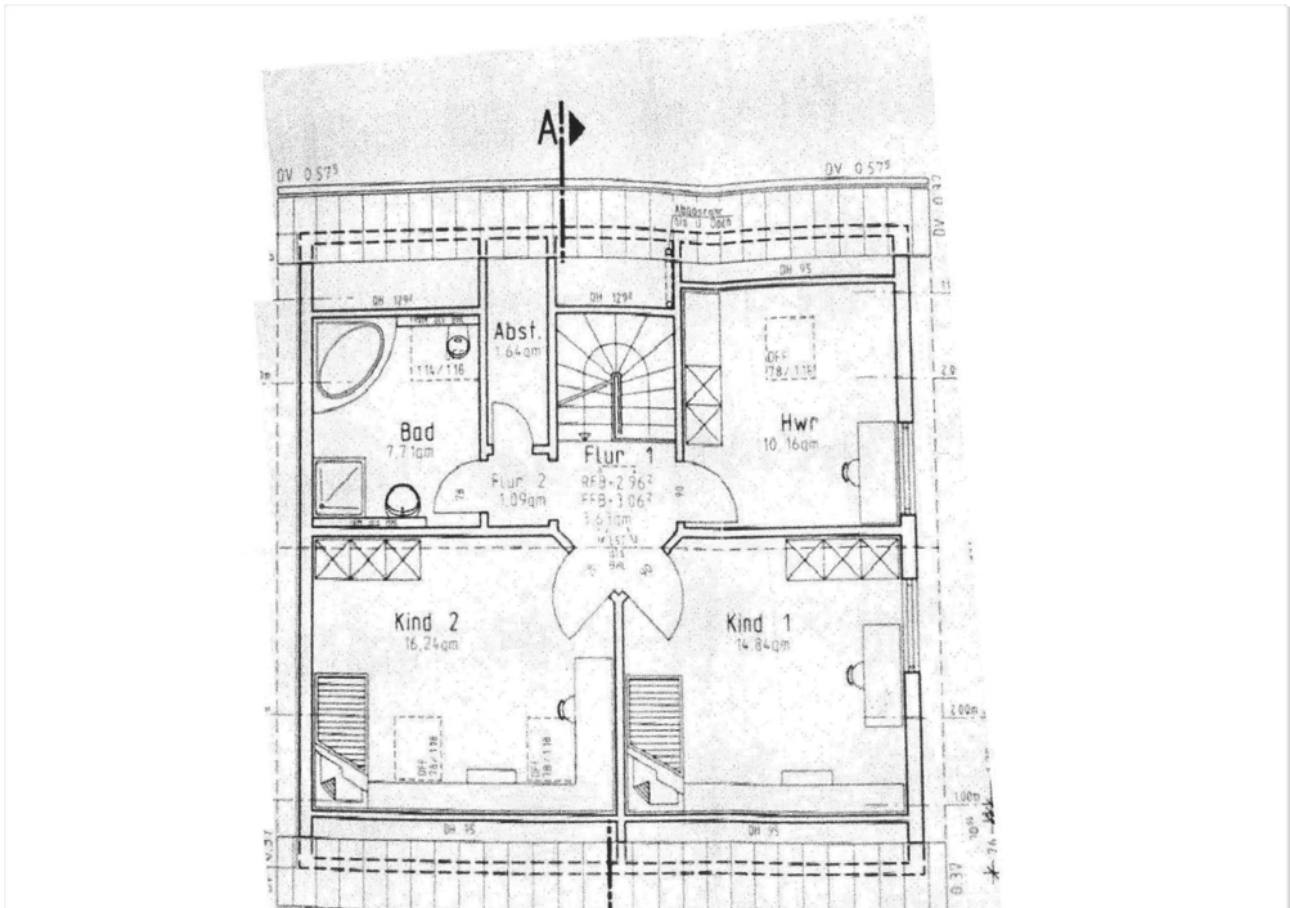


Ansicht Eingang

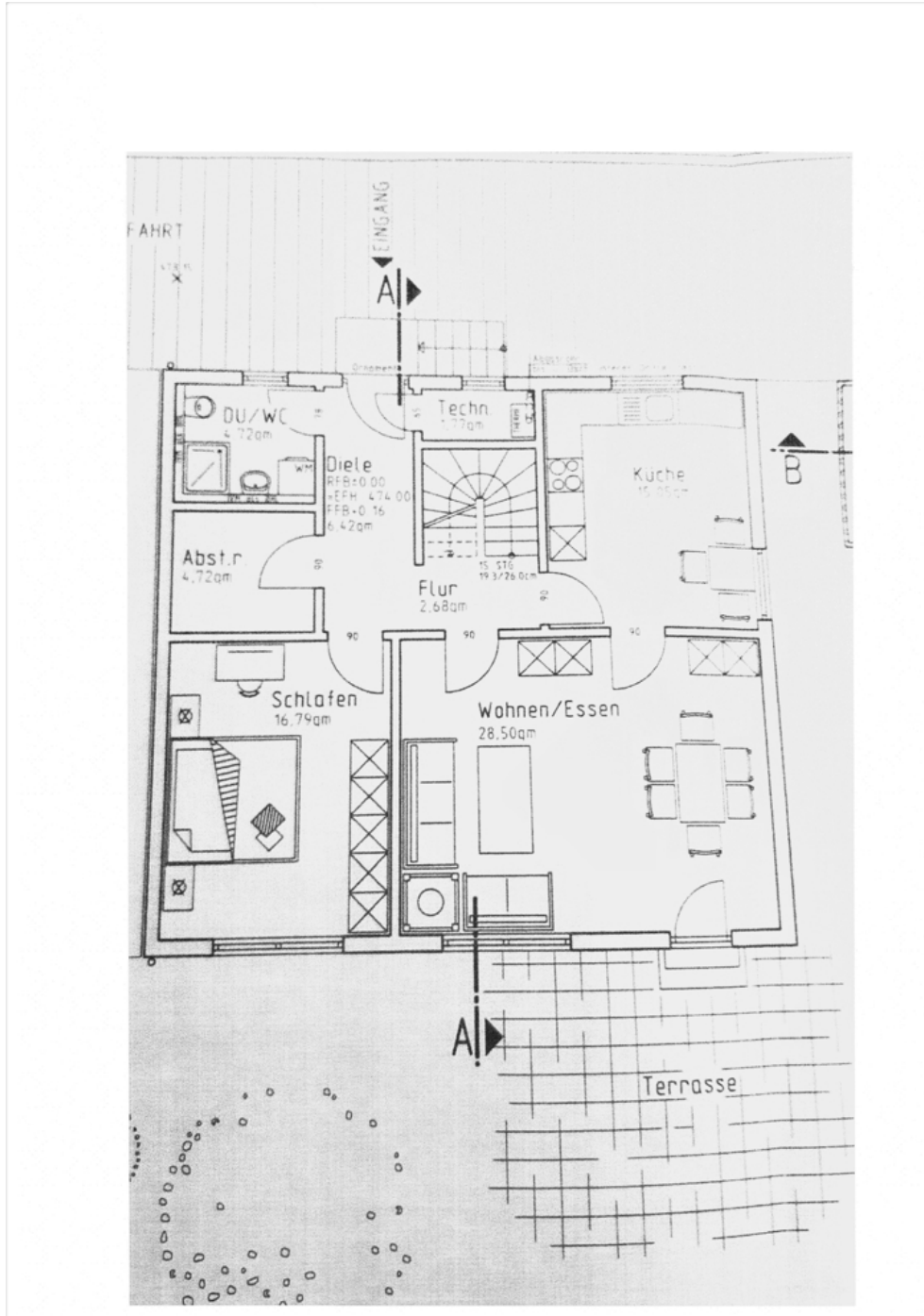


Garage

Grundriss



Grundriss EG



Grundriss OG

Ihr Ansprechpartner

Herr Ralf Österreicher
Ness GmbH
Grünbach 13
73072 Donzdorf

Telefon: 07162 - 9489136

E-Mail: zentrale@immoness24.de

Web: immoness24.de

Rechtshinweis

Da wir Objektangaben nicht selbst ermitteln, übernehmen wir hierfür keine Gewähr. Dieses Exposé ist nur für Sie persönlich bestimmt. Eine Weitergabe an Dritte ist an unsere ausdrückliche Zustimmung gebunden und unterbindet nicht unseren Provisionsanspruch bei Zustandekommen eines Vertrages. Alle Gespräche sind über unser Büro zu führen. Bei Zuwiderhandlung behalten wir uns Schadenersatz bis zur Höhe der Provisionsansprüche ausdrücklich vor. Zwischenverkauf ist nicht ausgeschlossen.

Alle Angaben ohne Gewähr. Die Inhalte dieses Exposé stammen vom Anbieter. Für Daten Dritter übernehmen wir keine Haftung. Das Angebot ist nur für Sie bestimmt und darf nicht an Dritte weitergegeben werden. Eine Weitergabe verpflichtet zur Zahlung von Schadenersatz, falls ein Dritter dadurch zum Vertragsabschluss kommt und dieses Angebot provisionspflichtig ist. Die Grunderwerbsteuer, Notar- und Grundbuchkosten sind vom Käufer zu tragen.

Bitte nehmen Sie Kontakt mit uns auf, wenn Sie weitere Fragen zur Immobilie haben oder einen unverbindlichen Besichtigungstermin vereinbaren möchten.

WIDERRUFSBELEHRUNG

Widerrufsrecht

Sie haben das Recht, binnen vierzehn Tagen ohne Angabe von Gründen diesen Vertrag zu widerrufen. Die Widerrufsfrist beträgt vierzehn Tage ab dem Tag des Vertragsabschlusses. Um Ihr Widerrufsrecht auszuüben, müssen Sie uns,

Ness GmbH

Grünbach 13

73072 Donzdorf

Telefon: 071629489136

zentrale@immoness24.de

mittels einer eindeutigen Erklärung (z. B. ein mit der Post versandter Brief oder E-Mail) über Ihren Entschluss, diesen Vertrag zu widerrufen, informieren. Zur Wahrung der Widerrufsfrist reicht es aus, dass Sie die Mitteilung über die Ausübung des Widerrufsrechts vor Ablauf der Widerrufsfrist absenden.

Folgen des Widerrufs

Wenn Sie diesen Vertrag widerrufen, haben wir Ihnen alle Zahlungen, die wir von Ihnen erhalten haben, einschließlich der Lieferkosten (mit Ausnahme der zusätzlichen Kosten, die sich daraus ergeben, dass Sie eine andere Art der Lieferung als die von uns angebotene, günstigste Standardlieferung gewählt haben), unverzüglich und spätestens binnen vierzehn Tagen ab dem Tag zurückzuzahlen, zu dem die Mitteilung über Ihren Widerruf dieses Vertrags bei uns eingegangen ist. Für diese Rückzahlung verwenden wir dasselbe Zahlungsmittel, das Sie bei der ursprünglichen Transaktion eingesetzt haben, es sei denn, mit Ihnen wurde ausdrücklich etwas anderes vereinbart; in keinem Fall werden Ihnen wegen dieser Rückzahlung Entgelte berechnet.

Haben Sie verlangt, dass die Dienstleistungen während der Widerrufsfrist beginnen soll, so haben Sie uns einen angemessenen Betrag zu zahlen, der dem Anteil der bis zu dem Zeitpunkt, zu dem Sie uns von der Ausübung des Widerrufsrechts hinsichtlich dieses Vertrags unterrichten, bereits erbrachten Dienstleistungen im Vergleich zum Gesamtumfang der im Vertrag vorgesehenen Dienstleistungen entspricht.

Hinweis auf die Möglichkeit eines vorzeitigen Erlöschens des Widerrufsrechts.

Ihr Widerrufsrecht erlischt, wenn wir unsere Leistung vollständig erbracht haben und mit der Ausführung der Leistung erst begonnen haben, nachdem Sie Ihre ausdrückliche Zustimmung gegeben haben und gleichzeitig Ihre Kenntnis davon bestätigt haben, dass Sie Ihr Widerrufsrecht bei vollständiger Vertragserfüllung durch uns verlieren.